

LE 5000: высокая мощность, прочный корпус

Сотни клиентов до сих пор эксплуатируют эту высокопроизводительную модель. Благодаря прочному алюминиевому корпусу этот воздушонагреватель отлично зарекомендовал себя на производстве.

Воздухонагреватель

LE 5000



Напряжение, В ~	230	400	
Мощность, кВт	4,5	5,5	8,5
Арт. № без электроники	102.160		
Арт. № с электроникой	102.156	102.169	102.174

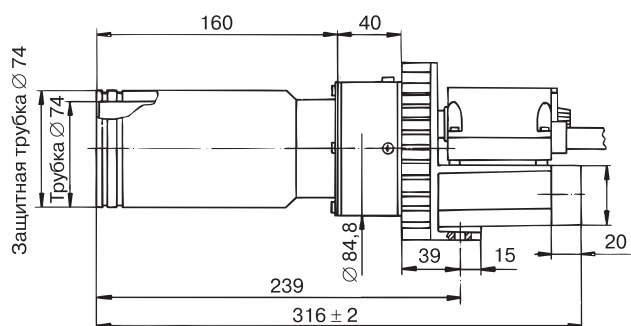
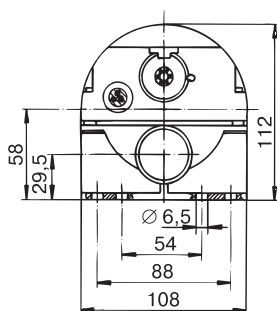
Не рекомендуется для применения в новых линиях!
В качестве замены Leister предлагает LHS 41, стр. 34
или LHS 61S, стр. 37.

Технические характеристики LE 5000

	Без электроники	С электроникой
Мощность нагрева плавно регулируется потенциометром		•
Термовыключатель для защиты аппарата		•
Встроенная защита нагревательного элемента		•
Максимальная температура воздуха на выходе, °C	700	700
Минимальный расход воздуха, л/мин. 230 В		
	400 В, 5,5 кВт	450
	400 В, 8,5 кВт	400
Максимальная температура воздуха на входе, °C	80	50
Максимальная внешняя температура, °C	80	50
Вес, кг	3,4	3,4
Знак соответствия	CE	CE
Знак безопасности		⊕
Класс защиты I	⊕	⊕

Воздухонагреватели

Базовые размеры в мм



Возможные комбинации


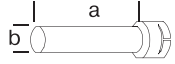

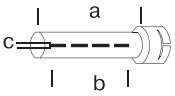

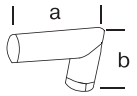



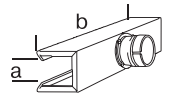
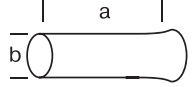
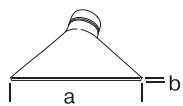
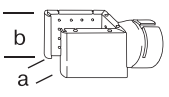
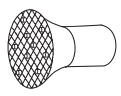

- Воздухонагреватель Leister при максимальной мощности нагрева, без насадки, с вентилятором Leister при 50 Гц, длине шланга 3 м, воздух на выходе не встречает препятствий.
- Температура горячего воздуха в 3 мм от выходного отверстия измерена в самой горячей точке.
- Расход воздуха при 20°C, 101,3 кПа в соответствии с ISO 6358.

Тип вентилятора	Кол-во LE x мощность Вт	Расход воздуха л/мин.	Температура, °C
SILENCE	1 x 5000	1 x 870	560
SILENCE	2 x 5000	2 x 860	570
SILENCE	2 x 7500	2 x 1080	580
ASO	4 x 5000	4 x 1100	420
ASO	4 x 8000	4 x 1350	560
AIRPACK	4 x 5000	4 x 1055	540
AIRPACK	6 x 5000	6 x 650	600

Параметры расхода воздуха и температуры могут отклоняться от идеальных значений в зависимости от используемых насадок, от длины шланга и т.п.

Принадлежности на стр. 42

Принадлежности для **LHS 61S / LE 5000 / LE 5000 HT / VULCAN SYSTEM 6 кВт** (Ø 62 мм)

125.317		Фланцевая насадка, насаживается, Ø 90 мм			
107.247		Трубная удлиняющая насадка, насаживается, (a x b) 200 x 45 мм		127.062	 Адаптер Ø 62 мм, Ø 60 мм, длина 110 мм, для насадки для обдува
105.907 105.919 107.253 114.136 105.906		Трубная насадка, насаживается, (a x b x c) 354 x 204 x 4,5 мм 456 x 306 x 3 мм 700 x 550 x 1,7 мм 795 x 655 x 1,5 мм 1100 x 1000 x 4 мм		143.575	 Адаптерная пластина LHS 61S вместо LE 5000 > LHS 61S
107.265		Угловая насадка, насаживается, (a x b) длина колен 120 x 112 мм		149.624	 Защитная трубка для LHS 61S
107.245		Круглая насадка, насаживается, Ø 40 мм		133.517	 Крепление для температурного зонда
107.342 106.174 106.175		Рефлекторная тоннельная насадка, насаживается, (a x b) 50 x 400 мм 65 x 400 мм 80 x 400 мм		113.351	 Трубная удлиняющая насадка, насаживается, (a x b) 275 x Ø 62 мм
107.260 107.259 105.977 107.263 107.262 105.992 105.991		Широкая щелевая насадка, насаживается, (a x b) 85 x 15 мм 150 x 12 мм 200 x 9 мм 250 x 12 мм, с решетчатым вкладышем			
106.143 107.329 107.336		Решетчатая рефлекторная насадка, насаживается, (a x b) 45 x 75 мм 70 x 75 мм 110 x 152 мм			
107.335		Решетчатая рефлекторная насадка «душ», насаживается, Ø 150 мм			
144.039		Пневмоадаптер > LHS 61			